

## Mécanique 900

### Le demontage des bougies

Pour revenir au sommaire des opérations mécaniques [Cliquer ici](#)

Pour accéder aux différentes étapes du démontage et du remontage, cliquer sur chaque image correspondante.





## Mécanique 900

### Démontage du carénage avant

Pour revenir au menu précédent [Cliquer ici](#)



#### 1. moto vue générale



#### 2. débrancher batterie en commençant par le fil de masse



#### 3. démontage tête de fourche *Modèle Sprint*



retirer la bulle



retirer les retroviseurs



débrancher connecteurs électriques des deux clignotants avant



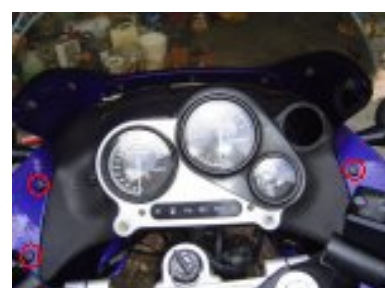
déposer les 2 clignotants avant



débrancher connecteurs électriques lié à l'éclairage



devisser l'ensemble de la tête de fourche



retirer panneaux d'habillage interne du carénage tête de fourche en desserrant les vis



### Modèles Daytona Trophy



démontage du sabot



## Mécanique 900

### Démontage du réservoir

Pour revenir au menu précédent [Cliquer ici](#)



1. mettre le robinet sur ON



2. retirer les 4 fixations du support de réservoir au cadre



3. soulever le réservoir au niveau de cette fixation



4. débrancher la connectique de témoin de réserve située à droite du réservoir



5. défaire les 3 durites en veillant à l'essence qui s'échappe



6. repérer le positionnement des différentes durites



1. durite de trop plein
2. durite de dépression du robinet
3. durite d'alimentation de la rampe de carburateur
4. durite de mise à l'air libre du réservoir



7. soulever la partie arrière du réservoir puis le faire glisser vers l'arrière de la moto afin de le dégager de ses pattes d'ancrage avant.

## Mécanique 900

### Démontage bobines

Pour revenir au menu précédent [Cliquer ici](#)



1. retirer les coussinets d'ancrage



2. enlever les caches plastique



3. enlever avec précaution les caoutchoucs tenant les fils de bougie





4. veuillez à noter l'ordre des bobines



5. veuillez à noter le sens des connectique - fils rouge sur le coté droit



6. débrancher les fils d'alimentation au niveau des 3 bobines



7. débrancher les anti-parasites (fils reliés aux bougies au niveau des bobines)

Attention à ne pas tirer trop fort les connectiques sont fragiles



8. dévisser les bobines au niveau du cadre



## Mécanique 900

### Démontage des bougies

Pour revenir au menu précédent [Cliquer ici](#)



1. Veillez à noter la position des fils de bougie afin d'éviter de les intervertir au remontage



2. débrancher les fils de bougie en veillant à tirer sur les capuchons et non sur les cables de bougie



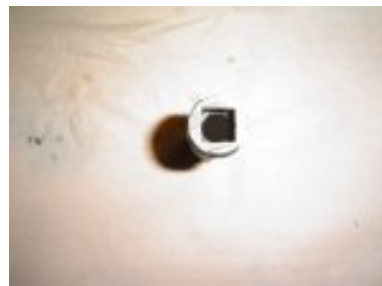


### 3. démontage des bougies

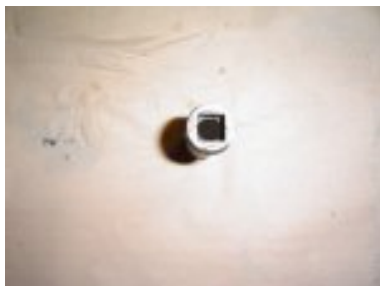
Cette opération n'est pas si évidente que ça étant donné que la bougie du milieu n'est pas très accessible. Il faut donc trouver des astuces pour l'extraire.

*Utilisation d'une clef droite BTR additionnée d'un tube dans la deuxième extrémité*

*Utilisation d'une clef à douille coudée*



création d'une rallonge maison



Pour revenir au menu précédent [Cliquer ici](#)



### 1. remontage des bougies

Cette opération n'est pas si évidente que ça étant donné que la bougie dun milieu n'est pas très accessible. Il faut donc trouver des astuces pour la remettre en place.

*Utilisation d'une clef droite BTR additionnée d'un tube dans la deuxième extrémité*

*Utilisation d'une clef à douille coudée*



création d'une rallonge maison



### 2. Veillez à remettre les bougies dans leur bonne position



### 3. brancher les fils de bougie



## Mécanique 900

### Remontage des bobines

Pour revenir au menu précédent [Cliquer ici](#)



1. revisser les bobines au niveau du cadre



2. rebrancher les anti-parasites (fils reliés aux bougies au niveau des bobines)  
Attention à ne pas pousser trop fort les connectiques sont fragiles



3. rebrancher les fils d'alimentation au niveau des 3 bobines



4. veuillez à noter le sens des connectique - fils rouge sur le coté droit



5. veuillez à noter l'ordre des bobines



6. remettre avec précaution les caoutchoucs tenant les fils de bougie



7. remettre les caches plastique





8. remettre les coussinets d'ancrage



## Mécanique 900

### Remontage des carénages arrière

Pour revenir au menu précédent [Cliquer ici](#)



#### 1. montage carénage arrière

*Modèles avec une poignée arrière*



carénages lateraux



resserage fixations sur caches lateraux vis + clips



remontage la poignée centrale ar



rebrancher les fils feux Ar

*Modèles avec deux poignées arrière*



reclipser les caches lateraux



remontage des deux poignées Ar



revisser vis interieur caches lateraux

2. brancher batterie en finissant par le fil de masse



3. remettre la selle



4. moto vue générale



## Mécanique 900

### Remontage du carénage avant

Pour revenir au menu précédent [Cliquer ici](#)



#### 1. remontage tête de fourche

*Modèle Sprint*



remise des panneaux  
d'habillage interne du  
carénage tête de fourche en  
serrant les vis



visser l'ensemble de la tête de  
fourche





brancher les connecteurs électriques lié à l'éclairage



poser les 2 clignotants avant



brancher connecteurs électriques des deux clignotants avants



mettre les retroviseurs



mettre la bulle

### Modèles Daytona Trophy



montage du sabot



## 2. brancher batterie en finissant par le fil de masse



## 3. remettre la selle



#### 4. moto vue générale

